

Voir la version flipbook



COMPAGNIE  
EUROPÉENNE  
DE GARANTIES  
ET CAUTIONS

# RAPPORT D'ACTIVITÉ 2019







## I ÉDITO

A l'heure où nous écrivons ces mots, une grande partie d'entre nous est confinée chez elle et lutte contre l'un des plus grands fléaux que nos sociétés aient connu au cours des dernières années. Dans ce contexte, il peut paraître étrange d'évoquer les performances commerciales et financières – au demeurant excellentes - de la Compagnie Européenne de Garanties et Cautions (CEGC) en 2019. Et pourtant...

La croissance continue de nos encours et du nombre de garanties que nous avons émises au profit de l'ensemble des acteurs économiques en France, témoigne, en avance de phase, de tendances essentielles de notre société : l'intérêt constant de nos concitoyens pour l'immobilier, la volonté de continuer à entreprendre dans un environnement de plus en plus volatil, et le besoin accru de protection qui en découle.

En 2019, avec plus de 382 500 garanties émises, CEGC a pleinement joué son rôle d'accompagnement de ses clients entreprises et professionnels et de fluidification des acquisitions immobilières des particuliers, tout en restant pour chacun le garant d'un risque apprécié et maîtrisé.

Pour rester au plus près des demandes de nos clients, nous avons fait évoluer nos offres, notamment en matière d'assurance dommages-ouvrage, et nous proposons également désormais une couverture en matière de cybercriminalité.

Nous nous sommes attachés à simplifier et digitaliser nos échanges et sommes fiers d'être en mesure de vous proposer aujourd'hui des services dématérialisés sur plusieurs de nos produits qui nous permettent ainsi de rester à vos côtés en toutes circonstances.

L'émission d'un prêt subordonné de 250 M€, intervenu au second semestre 2019, nous a enfin permis de renforcer notre solvabilité et de conforter notre solidité financière au service des clients et des réseaux du Groupe BPCE.

En ce jour où nous formulons des vœux pour le retour à une économie dynamique et responsable, nous tenons à remercier chacun de nos clients et partenaires et à leur réitérer notre engagement à leurs côtés pour les mois à venir.

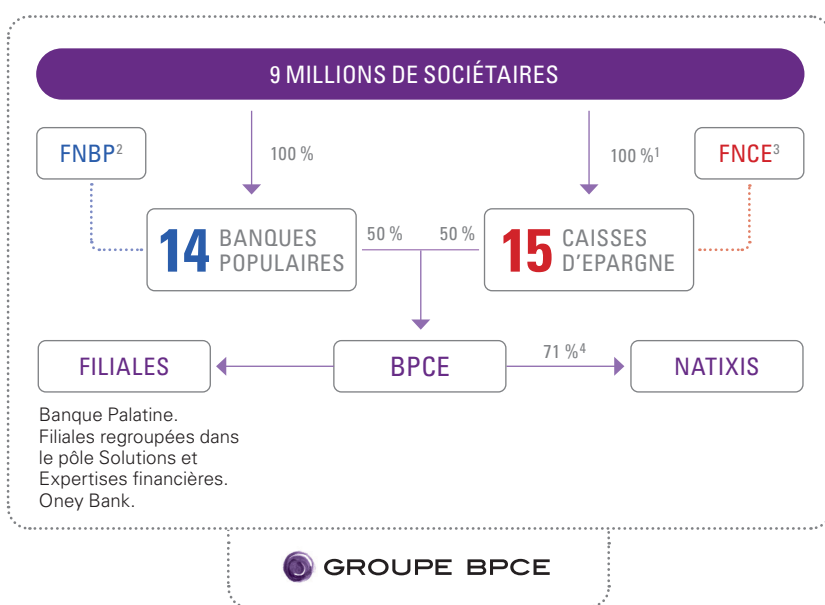
**Anne Sallé-Mongauze**  
**Directrice générale CEGC**

# I CEGC EN BREF

CEGC fait partie du Groupe BPCE, 2<sup>ème</sup> groupe bancaire en France au service de 36 millions de clients dans le monde.

Elle a rejoint le pôle Solutions et Expertises financières (SEF) le 1<sup>er</sup> avril 2019.

## Organigramme du Groupe BPCE au 31 décembre 2019



1. Via les sociétés locales d'épargne (SLE) - 2. Fédération Nationale des Banques Populaires - 3. Fédération Nationale des Caisses d'Épargne - 4. Flottant : 29 %.

## COMITÉ EXÉCUTIF



De gauche à droite :

**Mohamed Aoulad-Hadj** - Directeur général adjoint / **Karine Audoux** - Directrice transformation et expérience client / **Pascale Leblanc** - Directrice juridique, contentieux et compliance / **Aurélie Nicot** - Directrice finances et risques / **Jeanne Brethenoux** - Directrice des ressources humaines et communication interne / **Anne Sallé-Mongauze** - Directrice générale / **Emmanuelle Renon** - Directrice de la relation clients & souscription / **Valérie Dumont** - Directrice du développement / **Alain Viret** - Directeur des systèmes d'information et numérique.

## Gouvernance

### CONSEIL D'ADMINISTRATION

#### Dominique Garnier

Président du conseil d'administration  
Directeur général Solutions et Expertises financières  
BPCE

#### Natixis

Représentée par Nathalie Bricker

#### Banque Populaire Grand Ouest

Représentée par Andréa Joss

#### Bruno Deletré

Président du directoire  
Caisse d'Épargne Grand Est Europe

#### Yves Gevin

Directeur général  
Banque Populaire Rives de Paris

#### Paul Kerangueven

Président du directoire  
Caisse d'Épargne d'Auvergne et du Limousin

#### Luc Carpentier

Directeur général  
Banque Populaire Val de France

#### Daniel de Beaurepaire

Président du COS  
Caisse d'Épargne Île-de-France

#### Jean-Louis Bancel

Crédit Coopératif

#### Jean-Philippe Van Poperinghe

BPCE

### COMMISSAIRES AUX COMPTES TITULAIRES

#### Régis Tribout

KPMG S.A

#### Marie-Christine Jetil

PricewaterhouseCoopers Audit

## Un garant de référence en France

CEGC est une compagnie d'assurance, spécialiste multi-marchés des cautions et garanties financières, qui propose une offre complète de cautions et garanties.

Elle sécurise les transactions commerciales entre entreprises et facilite les projets et les financements de multiples acteurs économiques : particuliers, entreprises, professionnels, acteurs de l'immobilier et de l'économie sociale.

Ses garanties couvrent différents domaines :

- **cautions de crédits bancaires** pour les particuliers, les professionnels, l'économie sociale et le logement social ;
- **garanties contractuelles**, réglementées ou fiscales pour les entreprises ;
- **garanties financières** pour les professionnels de l'immobilier : administrateurs de biens et agents immobiliers, property managers, promoteurs immobiliers, constructeurs de maisons individuelles.



**“CEGC compte 60% de femmes parmi ses effectifs”**



CEGC compte 350 collaborateurs et s'engage vis-à-vis d'eux en termes de parité, mixité professionnelle et qualité de vie au travail.

CEGC, c'est également 60% de femmes parmi les effectifs, dont 53% de leaders.

Retrouvez-nous sur : [www.c-garanties.com/cegc](http://www.c-garanties.com/cegc)



## Une volonté de développement et une vigilance sur la maîtrise des risques

CEGC est assujettie à la réglementation Solvabilité II et supervisée par l'ACPR<sup>1</sup> (Autorité de Contrôle Prudentiel et de Résolution).

Les garanties délivrées par CEGC aux établissements de crédit sont conformes aux exigences d'éligibilité de la CRR<sup>2</sup> et des Sociétés de Financement à l'Habitat.

CEGC est une compagnie solide et financièrement indépendante, notée A high<sup>3</sup> par l'agence de notation DBRS et A+ par Standard & Poor's.

**Les fonds propres sont constitués pour 0,9 Md€ de Tier 1**

**Le ratio de couverture du capital de solvabilité requis est de 137 %<sup>4</sup>**

**Résultat net IFRS 88,7 M€**

	En Md€
Capacité de Couverture des pertes	4,12
Excédent de Fonds Propres	0,31
Fonds Propres en couverture du SCR	0,82
Capacité de Réassurance Souscrite par CEGC (en atténuation des réserves et du SCR)	1,67
Réserves Techniques Constituées	1,32

Son niveau de solvabilité se fonde sur une capacité d'absorption des pertes de plus de 4 Md€, dont 1,3 Md€ de réserves techniques, 1,1 Md€ de fonds propres éligibles et 1,7 Md€ de capacité de réassurance placée auprès d'un pool de réassureurs internationaux de qualité, de signature au minimum A- (Standard & Poor's).

1. ACPR = Autorité de Contrôle Prudentiel et de Résolution. Organe de supervision français de la banque et de l'assurance - 2. CRR = Capital Requirements Regulation. Le règlement européen sur les exigences de fonds propres - 3. A high = A élevée. Equivalent A+ - 4. 137 % est le rapport entre les Fonds Propres Economiques (FPE) et le SCR (1,13 Md€ / 0,82 Md€ = 137 %) - SCR = Solvency Capital Requirements. Capital de solvabilité requis.

**En tant qu'assureur,  
CEGC conjugue volonté  
de développement et  
vigilance sur la maîtrise  
des risques**

**Encours bruts cautionnés  
en milliards d'euros**

2016 .....	149 Md€
2017 .....	173 Md€
2018 .....	188 Md€
<b>2019 .....</b>	<b>204 Md€</b>

**Ratio sinistres sur primes  
acquises brutes**

2016 .....	23 %
2017 .....	26 %
2018 .....	21 %
<b>2019 .....</b>	<b>23 %</b>

# L'ACTIVITÉ 2019

**PARTICULIERS**  
**174 Md€**  
d'encours bruts cautionnés  
**259 284**  
prêts cautionnés en 2019  
**2 028 423**  
prêts cautionnés en stock



**Cautions de crédits  
bancaires**

**PROFESSIONNELS**  
**3,4 Md€**  
d'encours bruts cautionnés  
**3 974**  
prêts cautionnés en 2019  
**34 454**  
prêts cautionnés en stock



**ÉCONOMIE SOCIALE  
ET LOGEMENT SOCIAL**  
**2 Md€**  
d'encours bruts cautionnés  
**406**  
prêts cautionnés en 2019  
**4 063**  
prêts cautionnés en stock



- Clientèle Réseaux à 100%
- Clientèle directe à 90%
- Mixte clientèle Réseaux et directe (50/50)

# CHIFFRES CLÉS

## Garanties financières entreprises

Cautions de marché  
Douanes  
Accises  
Agroalimentaire  
Entreprises de Travail Temporaire (ETT)  
Entreprises de Portage salarial  
Sociétés de Vente Volontaire (SVV)

## ENTREPRISES

**4,3 Md€**  
d'encours bruts cautionnés

**97 295**  
garanties émises en 2019

**134 757**  
garanties en stock

## ADMINISTRATEURS DE BIENS ET AGENTS IMMOBILIERS

**7 Md€**  
d'encours bruts cautionnés

**7 013**  
garanties émises en 2019 /  
et en stock

## Garanties financières des professions de l'immobilier

## CONSTRUCTEURS DE MAISONS INDIVIDUELLES

**3,2 Md€**  
d'encours bruts cautionnés

**13 846**  
garanties émises en 2019

**25 659**  
garanties en stock

## PROMOTEURS IMMOBILIERS

**8,1 Md€**  
d'encours bruts cautionnés

**752**  
garanties émises en 2019

**1 473**  
garanties en stock



# PERFORMANCES ET NOUVELLES OFFRES

## Le marché de l'immobilier de logement continue d'être porteur

Le marché de l'immobilier de logement est stimulé par un niveau exceptionnel des ventes dans l'ancien qui représentent les 9/10<sup>e</sup> du marché (plus d'un million sur l'année), et un niveau stable des ventes dans le neuf :

**1 063 000**

transactions dans l'ancien (+11,4 %)<sup>1</sup>

**129 547**

réservations de logements neufs<sup>2</sup>

L'accession à la propriété est favorisée par des **conditions d'emprunt exceptionnelles<sup>3</sup>** qui soutiennent les crédits à l'habitat :

- des taux d'intérêt moyen de nouveaux crédits immobiliers aux particuliers 5 fois moins élevés qu'en 2000 à 1,17 %<sup>1</sup> ;
- une durée de prêt de plus en plus longue : 49 % des crédits à l'habitat ont une durée de plus de 20 ans<sup>3</sup> ;
- un taux d'apport en baisse : une moyenne de 26 % en 2012 à 14 % en 2019<sup>3</sup>.

Dans ce contexte, la production de crédits à l'habitat progresse de 21 %, atteignant 246 Md€ et les renégociations de crédits dépassent les 20 %. Cette forte demande favorise les cautions de crédits immobiliers aux particuliers<sup>4</sup>.



Le resserrement des aides de l'Etat depuis 2 ans laisse présager une **inflexion baissière durable de la construction pour le logement neuf** : la baisse des mises en chantier de -4,3 % depuis 2017 (avec 410 300 logements commencés en 2019) s'accompagne d'une baisse plus importante des permis de construire de logements neufs (-8,6 % depuis 2017 à 449 400).

Cette baisse est **portée par la décroissance des logements collectifs hors résidences** (-12,4 % depuis 2017 à 227 500)<sup>5</sup> tandis que **le marché de la maison individuelle retrouve des couleurs** : +4,6 % des permis de construire depuis 2018 à 137 300<sup>5</sup> et +4,9 % des ventes à 125 600<sup>6</sup>.



## L'immobilier tertiaire et les travaux publics continuent leur croissance

**Le secteur bénéficie de la progression de l'investissement des entreprises dans un contexte de taux bas<sup>7</sup> et la montée en charge des grands projets (Grand Paris Express, plan de relance autoroutier, Grand plan de modernisation ferroviaire etc. ).<sup>8</sup>**

La hausse des locaux non résidentiels est portée principalement par la construction des entrepôts<sup>9</sup> et l'immobilier d'entreprises qui est représenté principalement par les bureaux (69% du volume total) et majoritairement le marché francilien (75 % des investissements totaux)<sup>10</sup>.



## Le property management toujours résilient

La loi ALUR<sup>11</sup> en 2014 a amené une concentration du secteur des administrateurs de biens, renforçant les gros acteurs historiques.

Fin 2018, la loi ELAN<sup>12</sup> apporte de nouvelles dispositions sur le volet digital (documents à fournir sur l'extranet, bail numérique, dématérialisation de l'acte de cautionnement...). L'émergence de nouveaux acteurs purement digitaux amène les acteurs historiques de l'immobilier à innover et à se digitaliser<sup>13</sup>.



## CEGC développe son offre et réalise de belles performances

L'activité de cautions de crédits immobiliers aux particuliers de CEGC croît plus vite que le marché : **+24 % de primes par rapport à 2018** (soit 421 M€ en 2019). Des performances qui résultent d'une forte progression du nombre de dossiers accordés aux clients des réseaux du Groupe BPCE :

**BANQUE POPULAIRE** 

**+25 %**

pour les Banques Populaires

 **CAISSE D'ÉPARGNE**

**+22 %**

pour les Caisses d'Épargne

**CEGC accompagne l'activité des promoteurs immobiliers dans leur diversité**

CEGC accroît de **+14 % le nombre d'opérations qu'elle garantit**, soit 752 opérations de promotion immobilière pour un montant brut de 2,9 Md€ en 2019 (+16 % depuis 2018).

CEGC affiche aussi une forte croissance sur le marché des constructeurs de maisons individuelles (+9 % de son chiffre d'affaires) grâce notamment au succès de la garantie Pack'Co, une nouvelle offre d'assurance construction, qui comprend un volet pour le constructeur et un volet pour le maître d'ouvrage. Une étude prospective auprès de nos clients a permis de réinscrire la garantie dans les meilleures pratiques du marché, notamment sur les couvertures complémentaires (erreur d'implantation et vices imprévisibles du sol).

Cette nouvelle offre a séduit notre clientèle de constructeurs de maisons individuelles : 95 % de nos clients éligibles l'ont souscrite en 2019.



Pour sa clientèle administrateurs de biens et agents immobiliers, CEGC délivre en 2019 plus de 7 000

garanties pour un montant de 7,3 Md€ et entretient un partenariat avec l'UNIS<sup>14</sup>, tant au niveau national qu'auprès de ses pôles territoriaux. A l'occasion du Congrès des 10 ans de l'UNIS<sup>14</sup>, CEGC lance officiellement son offre Cyber-risques<sup>15</sup>.

Un atout pour les professionnels de l'immobilier qui collectent de nombreuses données : l'offre Cyber-risques<sup>15</sup> de CEGC permet d'assister et d'indemniser l'entreprise en cas de cyberattaque et de pérenniser la confiance des clients et des partenaires.

**“L'offre Cyber-risques<sup>15</sup> de CEGC permet d'assister et d'indemniser l'entreprise en cas de cyberattaque”**

## QUE SONT LES CYBER-RISQUES<sup>15</sup> ?

Perte ou vol de données, arrêt du système informatique, demande de rançon... Des situations qui peuvent avoir des conséquences lourdes : interruption de l'activité, pertes financières, atteinte à la réputation de votre entreprise, manquements au règlement général sur la protection des données (RGPD), enquête et sanction pécuniaire d'une autorité administrative.

**92 %**

des entreprises ont été victimes d'une cyberattaque en 2018<sup>16</sup>

**105 000 €**

c'est le coût moyen d'un piratage pour les PME en 2018<sup>17</sup>

### Sources :

1. Chambre des notaires\_decembre2019 - 2. ECLN, Statinfo - Commercialisation des logements neufs T4 2019 - 3. L'observatoire Credit Logement\_CSA\_T4-2019 - 4. Xerfi\_Cautonnement\_janvier2020 - 5. SDES, Sit@del2, estimations sur données arrêtées à fin décembre 2019 - 6. Markemétron\_janvier2020 - 7. SDES, Sit@del2, statinfo construction de locaux, décembre 2019 - 8. Xerfi\_construction-previsis\_novembre2019 - 9. L'UsineNouvelle\_letrepot-ne-connaît-pas-la-crise\_mars 2019 - 10. Cushman & Wakefield\_flash invest\_janvier 2020 - 11. Loi ALUR (Accès au Logement et pour un Urbanisme Rénové) ou loi Duflo II promulguée le 24 mars 2014, visant notamment à lutter contre la mise en location de logements inadéquats et favoriser l'accès de tous à un logement digne et abordable - 12. Loi ELAN (Evolution du Logement, de l'Aménagement et du Numérique) du 23 novembre 2018, ayant principalement pour objectifs de construire plus, mieux et moins cher, restructurer et renforcer le secteur du logement social, répondre aux besoins de chacun et favoriser la mixité sociale, et améliorer le cadre de vie. - 13. Xerfi - Les armes des administrateurs de biens face aux bouleversements réglementaires - décembre 2019 - 14. UNIS : Union des syndicats de l'immobilier - 15. Offre Cyber-risques : offre distribuée par CEGC Conseil, courtier en assurance, et assurée par AIG Europe SA - 16. Etude menée par PwC en mars 2018 - 17. Etude Karpersky Lab, communiqué OBE - janvier 2019

# CEGC ACCÉLÈRE SA TRANSFORMATION DIGITALE

## 3 AMBITIONS



Améliorer l'expérience de nos clients



Accompagner le développement commercial de nos partenaires



Simplifier l'expérience de nos collaborateurs

## POUR FAVORISER L'AMÉLIORATION CONTINUE

Notre démarche d'écoute clients a été renforcée. Des tests itératifs nous permettent de cibler les actions à valeur ajoutée pour nos clients.



### Améliorer l'expérience de nos clients

**Cautions de marché**  
La transformation digitale de notre offre a été initiée pour notre clientèle Entreprises.

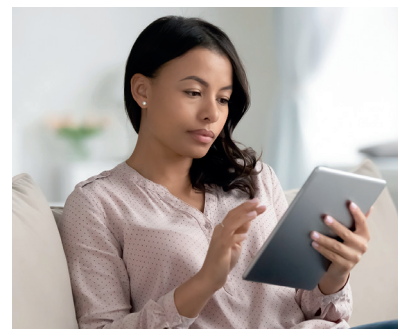
Notre site [www.cautioudemarche.com](http://www.cautioudemarche.com) a été refondu intégralement afin de simplifier la saisie de la caution et permettre une meilleure autonomie dans la gestion des lignes de caution.



Le site est désormais accessible sur mobile et tablette et permet aux clients :

- une saisie plus rapide des garanties (moins d'une minute trente en moyenne) ; notre objectif en 2020 étant fixé à une minute ;
- la consolidation des groupes, associée à un schéma délégataire.

Nous mettons à disposition de nos clients notre base de données de **160 000 bénéficiaires du secteur du bâtiment pré-saisis**, ce qui se traduit par un **gain de temps et limite les risques d'erreurs**.





## Accompagner le développement commercial de nos partenaires

**Cautions de crédits immobiliers**  
**Une gestion simplifiée des demandes de caution de crédit immobilier au bénéfice des clients du Groupe BPCE.**

Les conseillers bancaires instruisent désormais les dossiers de crédit immobilier grâce à un outil plus ergonomique et évolutif, qui permet de simplifier la souscription et la gestion des cautions. Ce processus d'amélioration continue de l'interface se poursuivra en 2020.



L'écoute mensuelle mise en place auprès de nos partenaires en charge des particuliers a révélé un haut niveau de satisfaction de la demande de caution :

**BANQUE POPULAIRE** **IX**

**92 %**

pour les Banques Populaires

**CAISSE D'EPARGNE**

**96 %**

pour les Caisses d'Epargne



Selon notre écoute client, parmi les points forts de CEGC :

- **la qualité d'accueil** et de la réponse apportée ;
- **la facilité des démarches** pour constituer le dossier de crédit<sup>1</sup>.

Le déploiement de l'outil à l'ensemble de nos partenaires est prévu courant 2020.

## LA DIGITALISATION DES ENTREPRISES AU SERVICE DE LA RELATION CLIENT

77 % des dirigeants d'entreprises reconnaissent la contribution du digital à leur croissance.

Parmi eux, 87 % en mesurent concrètement les bénéfices :

- en premier, l'amélioration de la satisfaction client (54 %) ;
- en second, l'amélioration de la fidélité client ex-aequo avec l'amélioration de la rentabilité (41 %).

Baromètre Croissance & Digital™ mené par Ipsos pour AccelDigital<sup>2</sup> en 2019.



## Simplifier l'expérience de nos collaborateurs

**Nos collaborateurs disposent d'une nouvelle interface de travail :**

- **un canal unique** pour la collecte et la centralisation des informations qui facilite la collaboration entre les équipes ;
- une technologie visant à **réduire les activités à moindre valeur ajoutée** ;
- de nouvelles fonctionnalités et des automatisations permettant de **gagner en efficacité et en réactivité au service de nos clients.**



### Sources

1. Ecoute de satisfaction mensuelle des partenaires clientèle particuliers Quanti – décembre 2019. Entrée en relation - 2. 31 janvier au 28 février 2019 – Etude Ipsos Quanti auprès de 600 dirigeants ou décisionnaires en entreprise prenant part à la transformation digitale.

# BILAN AU 31/12/2019

Comptes individuels en milliers d'euros — Chiffres arrondis (normes françaises)

<b>ACTIF</b>	<b>2019</b>	<b>2018</b>
<b>Actifs incorporels</b>	<b>33 886</b>	<b>23 428</b>
<b>Placements</b>	<b>2 523 230</b>	<b>2 020 743</b>
Terrains et constructions	197 698	178 837
Placements avec les entreprises liées	2 765	2 755
Autres placements	2 322 767	1 839 151
<b>Part des cessionnaires et rétrocessionnaires dans les provisions techniques</b>	<b>4 641</b>	<b>3 724</b>
<b>Créances</b>	<b>282 044</b>	<b>294 088</b>
Primes acquises non émises	4 031	3 534
Autres créances nées d'opérations d'assurance	14 318	15 326
Créances nées d'opérations de réassurance	3 112	4 374
État, organismes sociaux	5	141
Personnel	10	24
Débiteurs divers	260 568	270 688
<b>Autres actifs</b>	<b>48 116</b>	<b>28 725</b>
Actifs corporels d'exploitation	3 246	3 474
Comptes courants et caisse	44 870	25 251
<b>Comptes de régularisation - actif</b>	<b>211 376</b>	<b>198 699</b>
Intérêts acquis non échus	20 329	19 091
Frais d'acquisition reportés	175 586	166 371
Charges constatées d'avance	805	845
Autres	14 656	12 391
<b>TOTAL ACTIF</b>	<b>3 103 294</b>	<b>2 569 407</b>

<b>PASSIF</b>	<b>2019</b>	<b>2018</b>
<b>Capitaux propres</b>	<b>481 829</b>	<b>411 974</b>
Capital	160 996	160 996
Primes de fusion	66 563	66 563
Primes d'émission	9 464	9 464
Réserves ordinaires	99 787	99 787
Résultat de l'exercice	69 856	75 163
<b>Provisions techniques</b>	<b>2 210 547</b>	<b>2 009 112</b>
<b>Provisions pour risques et charges</b>	<b>3 344</b>	<b>3 353</b>
<b>Dettes pour dépôts réassureurs</b>	<b>55</b>	<b>57</b>
<b>Autres dettes</b>	<b>144 107</b>	<b>132 579</b>
Dettes nées d'opérations d'assurance directe	84 627	73 217
Dettes nées d'opérations de réassurance	3 497	2 297
Dépôts et cautionnements reçus	5 415	5 786
Personnel	9 783	9 306
État, organismes sociaux	7 709	6 512
Créanciers divers	33 076	35 459
<b>Comptes de régularisation - passif</b>	<b>12 509</b>	<b>12 332</b>
<b>TOTAL PASSIF</b>	<b>3 103 294</b>	<b>2 569 407</b>



# COMPTE DE RÉSULTAT AU 31/12/2019

Comptes individuels en milliers d'euros  
Chiffres arrondis (normes françaises)

			2019	2018
COMPTE TECHNIQUE	Opérations brutes	Cessions et rétrocessions	Opérations nettes	Opérations nettes
<b>Primes acquises</b>	<b>322 235</b>	<b>46 518</b>	<b>275 717</b>	<b>242 902</b>
Primes	515 276	46 545	468 731	379 183
Variation des primes non acquises	-193 042	-28	-193 014	-136 281
<b>Produits des placements alloués</b>			<b>43 015</b>	<b>47 657</b>
<b>Autres produits techniques</b>			<b>4 285</b>	<b>5 573</b>
<b>Charges des sinistres</b>	<b>-81 953</b>	<b>-3 240</b>	<b>-78 713</b>	<b>-65 432</b>
Prestations et frais payés	-93 342	-2 351	-90 991	-60 309
Charges des provisions pour sinistres	11 388	-890	12 278	-5 123
<b>Participation aux résultats</b>			<b>-199</b>	<b>-80</b>
<b>Frais d'acquisition et d'administration</b>			<b>-113 403</b>	<b>-99 164</b>
Frais d'acquisition			-104 749	-90 574
Frais d'administration			-9 042	-8 958
Commissions reçues des réassureurs			388	367
<b>Autres charges techniques</b>			<b>-33 595</b>	<b>-33 671</b>
<b>RÉSULTAT TECHNIQUE</b>			<b>97 108</b>	<b>97 786</b>

	<b>2019</b>	<b>2018</b>
<b>COMPTE NON TECHNIQUE</b>	<b>Opérations nettes</b>	<b>Opérations nettes</b>
<b>Produits des placements</b>	<b>78 643</b>	<b>78 643</b>
Produits des placements	54 760	49 963
Autres produits des placements	2 891	2 782
Profits provenant de la réalisation des placements	20 992	22 143
<b>Charges des placements</b>	<b>-26 232</b>	<b>-17 440</b>
Frais de gestion et frais financiers	-5 740	-6 345
Autres charges des placements	-12 852	-3 352
Pertes provenant de la réalisation des placements	-7 640	-7 744
<b>Produits des placements transférés</b>	<b>-43 015</b>	<b>-47 657</b>
<b>Autres produits non techniques</b>	<b>1 066</b>	<b>723</b>
<b>Résultat exceptionnel</b>	<b>0</b>	<b>0</b>
Produits exceptionnels	0	0
Charges exceptionnelles	0	0
<b>Participation des salariés</b>	<b>-2 097</b>	<b>-1 041</b>
<b>Impôt sur les bénéfices</b>	<b>-35 617</b>	<b>-32 096</b>
<b>RÉSULTAT DE L'EXERCICE</b>	<b>69 856</b>	<b>75 163</b>



---

Le rapport d'activité 2019 est édité par CEGC  
Directeur de la publication : Anne Sallé-Mongauze  
Responsable de la rédaction : Karine Audoux

---

## **Compagnie Européenne de Garanties et Cautions**

Tour Kupka B - 16, rue Hoche  
TSA 39999 - 92919 La Défense Cedex  
Tél. : +33 1 58 19 85 85

[www.c-garanties.com](http://www.c-garanties.com)

Société anonyme au capital de 160 995 996 euros  
Entreprise régie par le Code des Assurances  
382 506 079 RCS Nanterre - APE 6512 Z - TVA : FR 043 825 060 79